

# Modulhaus 35 m<sup>2</sup>

Version **A1**

**PREMIUM**

# smALLinclusive

by **DIAMONDMODULE**<sup>®</sup>  
UNIVERSAL UNIT SYSTEM

## Maße

außen: 12,6 x 3,0 m  
innen: 12,0 x 2,25 m

## Fläche

Grundfläche: 34,5 m<sup>2</sup>  
Nutzfläche: 26 m<sup>2</sup>

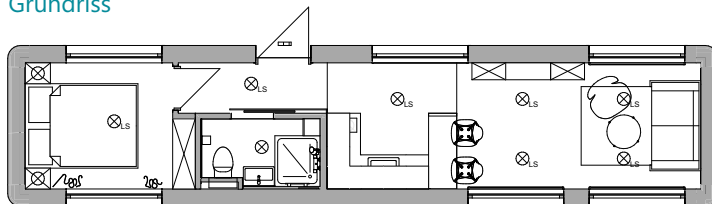
## Räume

Salon mit Kochnische,  
Schlafzimmer, Badezimmer

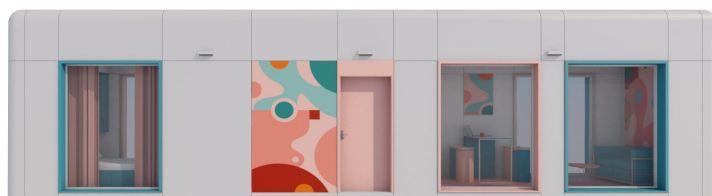
## Übernachtungsplätze

4

## Grundriss



## Ansicht



"SCHLÜSSELFERTIG" — "SCHNELLE REALISIERUNG" — "GANZJÄHRLICH" — "MOBIL" — "AUF ANFRAGE"

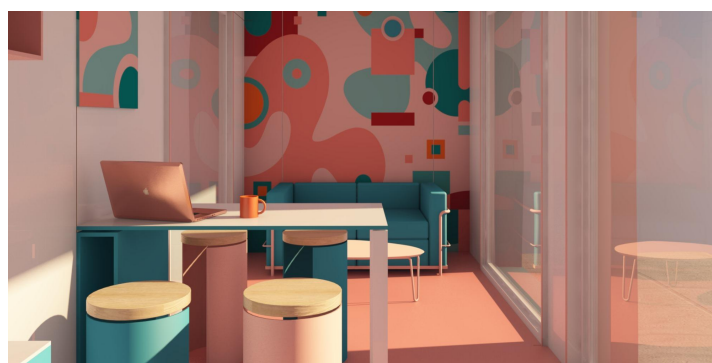
Ein Modulhaus der Version A1 ist ein ganzjähriges Haus in der Premium Option. Das außergewöhnliche Design des Hauses unterscheidet es von den anderen Varianten. Die Form des Gebäudes ermöglicht einen bequemen und unkomplizierten Transport sowie die Montage des Objektes überall auf der Erde.

Dies ist ein Haus für jedermann, der den Komfort und die moderne Umsetzung auf höchstem Niveau schätzt. Die Premium Option gewährleistet hochwertigen Materialien, die für Langlebigkeit, Qualität und die Funktionalität stehen. Die Fassade des Gebäudes besteht aus Verbundplatte, zusätzlich wird sie mit Grafiken und mit farbenfrohen Fensternischen ergänzt. Die Fenster öffnen den Innenraum und sorgen für genug Tageslicht und dies führt zu einem angenehmen Wohnklima.

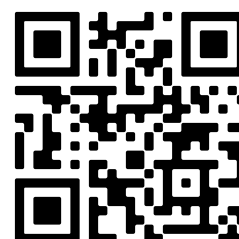
Die Böden sind mit PCV – Belag bedeckt, die Wände in den Zimmern mit Wandpaneelen. Im Badezimmer ist der Duschbereich mit Keramikfliesen ausgestattet, an den anderen Wänden die Abdeckung HPL. Die volle Ausstattung des Badezimmers beinhaltet Dusche, Waschbecken und Toilette. Bestandteile der Küche sind Induktionskochfeld, Waschbecken und Kühlschrank. Die Ausstattung Wohn- und Schlafbereiche besteht aus Bett, Schrank und Sofa.

## Aufstellung der Räume

Raum:	m <sup>2</sup>
Wohnbereich mit Kochnische und der Eingangsbereich:	17,40 m <sup>2</sup>
Schlafzimmer:	6,30 m <sup>2</sup>
Badezimmer:	2,40 m <sup>2</sup>



Weitere Informationen auf der Webseite:  
[contact@diamondmodule.info](mailto:contact@diamondmodule.info) oder unter der  
Telefonnummer: (+48) 44 685 80 30.



**DIAMONDMODULE**<sup>®</sup>

## Ausstattungsliste

<b>Fassade</b>	<p>Wärmeisolation der Außenwände mit Wärmedämmwolle 150 mm Verbundplatte Tubond RAL 9003 Folierung von Fassadenelementen: entsprechend der Visualisierung Fenster- und Türleibung in Rosa und Blau</p>
	<p><b>Dach</b></p> <p>Flachdach mit der Schweißbahn 5 mm versehen Wärmeisolation von außen mit Wärmedämmwolle 150 mm Fertigstellung der Attika mit Verbundplatte Tubond und mit einem weißen Einfassblech Dachentwässerung: Fallrohre in der Fassade versteckt</p>
	<p><b>Fenster und Türen</b></p> <p>Fenster: VSG-Verglasung, der Rahmen PCV in Weiß, die Fenstergröße 200x230cm, 4 Stück fix, 2 Stück, verschiebbar volle Außentür: das Türblatt in Rosa von der Außenseite, das Türblatt in Weiß von der Innenseite Innentür ins Badezimmer: verschiebbar, bunte Grafik von außen, die Innenseite in Weiß beschichtet Innentür ins Schlafzimmer: öffnungsrichtung nach außen, in Weiß, Türzarge</p>
<b>Fertigstellung der Oberfläche</b>	<p>Wände im Wohnzimmer mit Kochnische und im Schlafzimmer: die Möbelplatten 16 mm in Weiß und bunte Grafik Wände im Badezimmer: die Keramikfliesen in Rosa im Duschbereich, die Schacht-Verkleidung mit der HPL-Platte in Rosa, an den anderen Wänden weißer Anstrich. Decke im Wohnzimmer mit Kochnische und im Schlafzimmer: die Platte GK 12,5 mm auf der Holzunterkonstruktion, mit Wolle 50 mm ausgefüllt Decke im Badezimmer: Platte HPL in Weiß. Fußboden im Wohnzimmer mit Kochnische und im Schlafzimmer: PCV-Belag 4mm in Rosa Fußboden im Badezimmer: Keramikfliesen in Weiß, Größe 60x60cm</p>
<b>Elektrische Installation</b>	<p>Außenbeleuchtung: Lampe über der Eingangstür Innenbeleuchtung: Punktbeleuchtung im Wohnzimmer 6 Stück, im Schlafzimmer 2 Stück, im Badezimmer 1 Stück. Elektrische Installation: an den Wänden sowie an der Decke- die Unterputzinstallation Elektrische Ausrüstung: Steckdosen, Lichtschalter im Weiß</p>
<b>Sanitäre Installation</b>	<p>Heißes Wasser: Durchlauferhitzer Kaltes Wasser: Anschluss Kanalisation: Anschluss</p>
<b>Heizung</b>	<p>Wärmepumpe: Klimagerät-Inneneinheit (Heizung + Kühlung); der elektrische Heizkörper im Badezimmer</p>
<b>Badezimmer</b>	<p>Waschtischplatte aus Corian, das Keramikwaschbecken KOLO, Einhebelmischbatterie Weiße aufgehängte Toilettenschüssel, WC-Sitz mit Absenkautomatik, Unterputzspülkasten, Chromtoilettenpapierbügel, Toilettenbürstenhalter Dusche 80x90 cm mit verschiebbarer Tür, aus Hartglas 5mm dicke, thermostatischer Duschkörper, Duscharmatur inklusive Handbrause Spiegel über dem Waschbecken, Größe 55x110cm, Spiegel an der Wand neben WC Größe 101x111cm Das Schließfach für Reinigungsprodukte</p>
<b>Küche</b>	<p>Einbaumöbel: die Möbelplatte, der Korpus und die Vorderseite des Oberschranks in Rosa, der Körper und die Unterseite des Oberschranks in Blau; Scharnier BLUM; die Tischplatte aus Corian; Griffe in schwarz, Stehtisch Ausstattung: Induktionsplatte mit zwei Kochfeldern, spülbecken aus Corian, spülbecken Einhebelmischbatterie in Schwarz, Kühlschrank im Einbaumöbel</p>
<b>Schlafzimmer</b>	<p>Einbaumöbel: ein Bett in einer Holzkonstruktion, aufklappbar mit einer eingebauten Möbelplatte in Blau sowie mit bequeme Matratze inkl. Behälter für Bettwäsche, die Nachtschränke und das Regal über dem Bett aus Möbelplatte in Blau Größe 120x50 cm; das Kopfteil über dem Bett ist mit Rosa Stoff bedeckt, eine bunte Grafik über dem Bett ergänzt das Gesamtbild</p>
<b>Wohnzimmer</b>	<p>Zwei zweitürige Schränke und ein Schrank mit offenen Regalen in Blau</p>